

**NYTT VARSEL OM OPPSTART AV DETALJREGULERING
FOR NESE, gnr. 6, bnr. 30 og 41 m. fl.– FJELL KOMMUNE****Kort historikk**

Varsel om oppstart av planarbeid blei fyrste gong sendt ut i juli 2012.

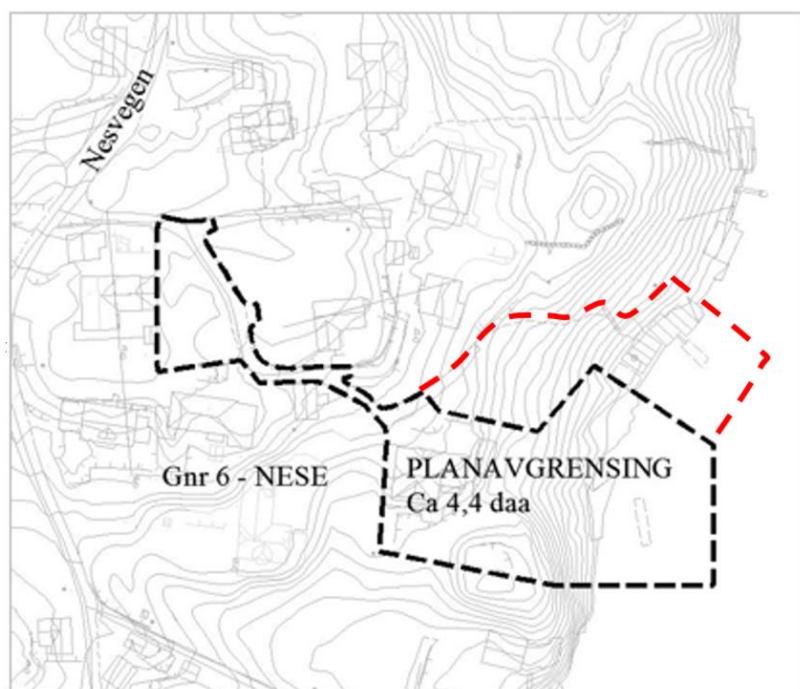
Forslagsstillar valte deretter å stoppe arbeidet med bakgrunn i kommuneplanrevisjonen som var under arbeid, og i mai 2013 blei saka i staden fremja som innspel til rullering av kommuneplanen.

Forslagstillar opplevde derimot at saka ikkje blei behandla i kommuneplanrevisjonen, noko som blei påpeikt i brev frå plankonsulenten i september 2014.

I august 2016 blei det så bestilt nytt oppstartsmøte og møtet blei halde 22.08.16.

Kommunen gav då fylgjande råd i høve til ny oppstart:

1. Tre små naust som kan tilpassast til området, utan at et er behov for store terrenginngrep. Storleiken på nausta må kanskje vera under 40m² for å få dette til. Det skal ikkje sprengast ut meir av berg enn kva som alt er gjort. Dersom det er vanskeleg å plassera relativt små naust kan ei lita utfylling i sjø vurderast, der det alt ligg eksisterande massar.
2. Plassering av nausta må tilpassast det marginale området som allereie er delvis utfylt. Dette krev kanskje at eitt eller fleire av nausta må tverrstillast. Ulik form, farge- og materialval for å oppnå eit variert uttrykk, jf. KPA.
3. Samla ev. flytebrygger, også eksisterande brygger.
4. Ta med 4 naust og naustgrunn nord for området, og skapa eit samlande naustmiljø.
5. Opprydding i gamle massar og skrot som kan forureina strandsona.
6. Nytt tilkomst til eksisterande naustområde.

Planområdet

Planområdet ligg i eit område med fleire eksisterande naust. Dei eksisterande nausta er ført opp over tid, og representerer på mange måtar en typisk og vesentlig del av kystkulturen i kommunen. Planområdet er no utvida frå 4,4 daa til ca 6,4 daa. Den svarte stipla linja viser planområdet som var varsla i 2012. Den raudstipla linja viser den utvida delen av planområdet. Dei eksisterande nausta har tilkomst over tilgrensande eigedom, som går delvis på sti med trapp.

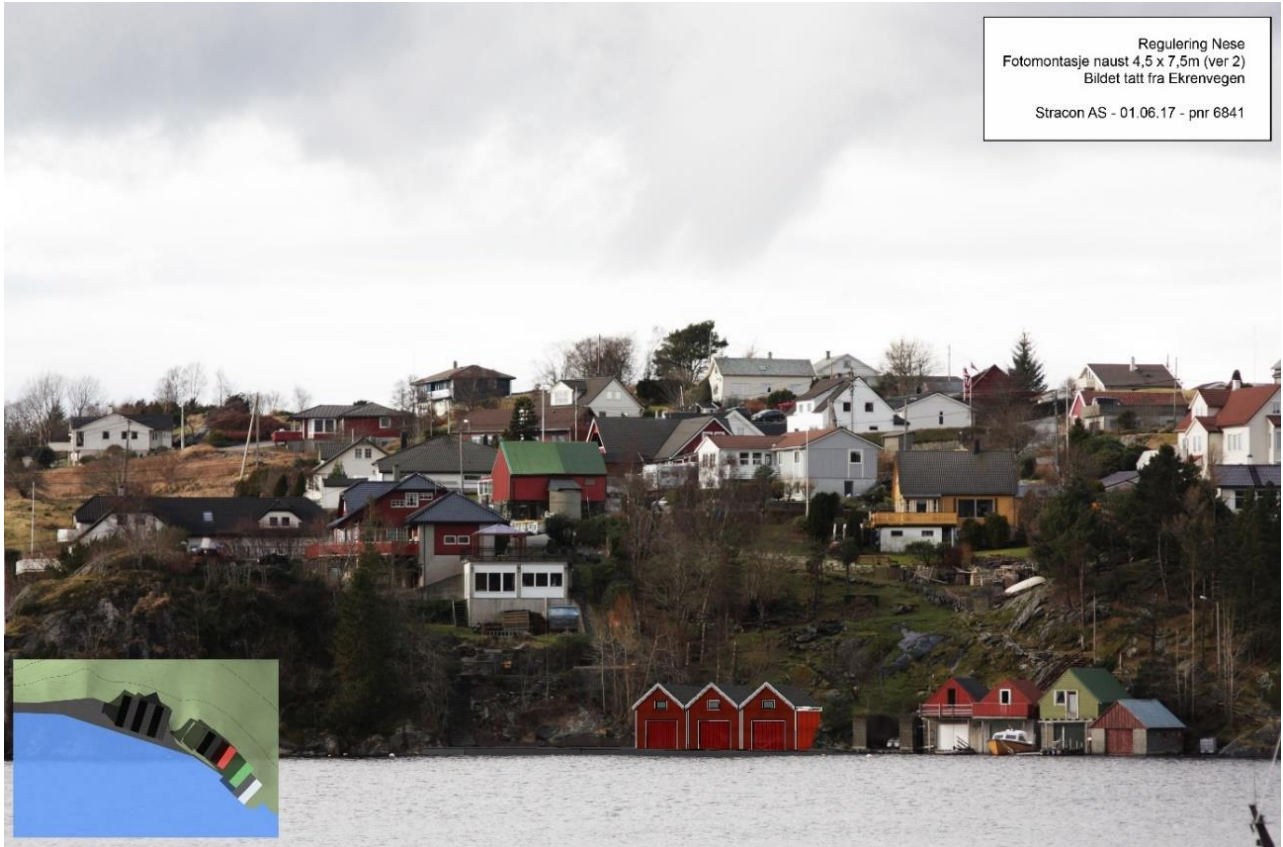
Forslaget

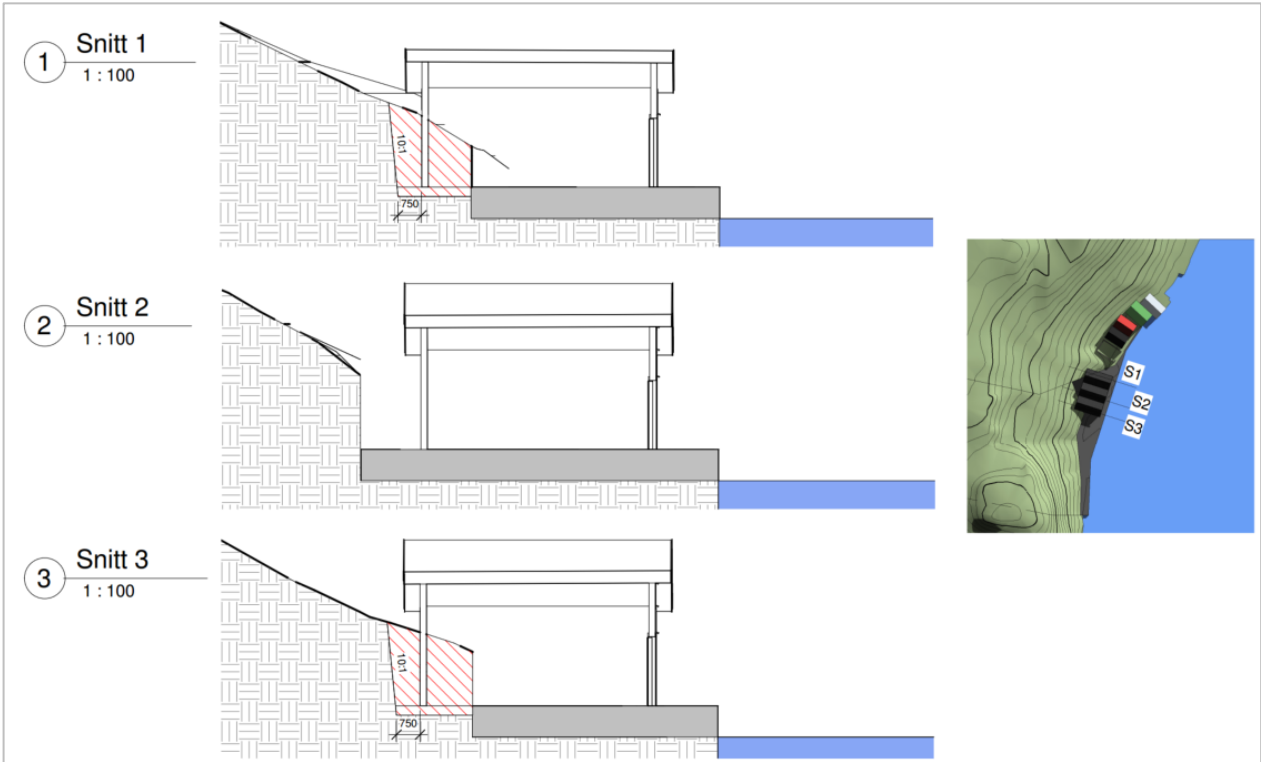
Etter oppstartsmøte er det sett på ei rekke moglege løysingar for å imøtekomme aktuelle føringar. Løysingar blei mellom anna vist ved diverse skisser og fotomontasjar som blei lagt fram i nytt møte med kommunen 24.10.17.

Anbefalte løysing etter avklaring i møte er no basert på 3 naust med redusert storleik. (ca 34 kvm). i forlenging sørover i høve til eksisterande naustrekke.

Reduksjon i storleik gir også mindre inngrep i eksisterande terreng.

Forslagstillar skal nytte 1 naust sjølv, mens 2 skal nyttast av 2 naboar





Kystkulturen i området



Nese sett fra Ekreveien



Ekreveien sett fra Nese

Planområdet ligger midt i et område som i stor grad preges av naust og sjøbu- bebyggelse. Bebyggelsen er bygget opp over tid og representerer på mange måter en typisk og vesentlig del av kystkulturen. Aktuelle utbygging med ytterligere 3 naust forrykker ikke på noe av dette bildet hverken mht nær- eller fjernvirkning.

Godvik 22.10.18