

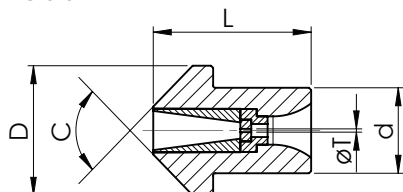
# Type F200

# Type F202

F200



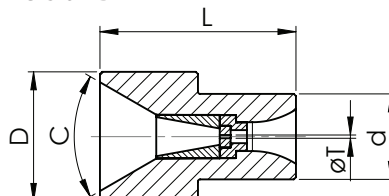
Version A



F202



Version B



Düse Nozzle Buse	Ausführung Version Version			Länge Length Longueur	Konus Cone Cône	Arbeitsdruck Working pressure Pression de travail
Type		D mm	d mm	L mm	C°	max. bar / PSI
F200	A	12	8	14,5	90°	3000 / 45000
F202	B	12	8	18	60°	3000 / 45000

Lieferbare Durchmesser  
Diameters available  
Diamètres livrables

T mm	T mm
0,15	0,60
0,18	0,65
0,20	0,70
0,25	0,75
0,30	0,80
0,35	0,85
0,40	0,95
0,45	1,00
0,50	1,05
0,55	1,10

Zubehör, siehe Seite 7  
Accessories, see page 7  
Accessoires, voir page 7

Die Einsteckdüsen werden aus kaltverformtem rostfreiem Stahl (1.4112) und Saphir hergestellt.  
The inserts are made of cold forming stainless steel (1.4112) and sapphire.  
Les inserts sont fabriqués en inox roulé à froid (1.4112) et saphir.