



# MEDLEMSMØTE

24.01.2017

# Dagen i dag

- Samarbeid mellom idretten og kommunene v/Mette Skrikerud, kultursjef i Ski kommune
- Orientering om anleggsbehov og de viktigste anleggsprosjektene i Ski og Oppegård v/Nina Vøllestad, Oppegård IR og Ann-Kristin Endal, Ski IR
- Diskusjon og innspill
- Orientering om arbeidet med ny eierskapsmodell for idrettsanlegg (Sofiemyr Crossover)

# Vår rolle

- Vi skal arbeide for best mulige forhold for idretten i Ski og Oppegård kommune.
- Vi skal være en arena for samarbeid mellom lagene, *mellom lagene og de kommunale myndigheter* og mellom lagene og idrettskretsen.
- **Et velfungerende idrettsråd**
  - *gir idretten en stemme i kommunen*
  - *bistår kommunen i arbeidet med å fatte gode beslutninger til det beste for idretten og innbyggerne*
  - *mobiliserer til engasjement rundt idrettspolitiske spørsmål*
  - *formidler informasjon om politiske prosesser og beslutninger*



# Mot ny kommune

- Bortimot doubling av antall medlemmer
- 60 -70 klubber
- Felles strategi og retningslinjer for fordeling av halltid
- Felles praksis for fordeling av LAM midler
- Felles samarbeid om bygging og utvikling av anlegg
- Ett idrettsråd....

# Idretten - en brobygger for felles kultur

- En viktig arena og møteplass for barn og unge enn i dag
  - *Regionalt og lokalt*
- Idretten har felles interesser
- Samtidig:
  - *Får et større ansvar for å tenke regionalt, samordning og samarbeid*

ANLEGGSBEHOV



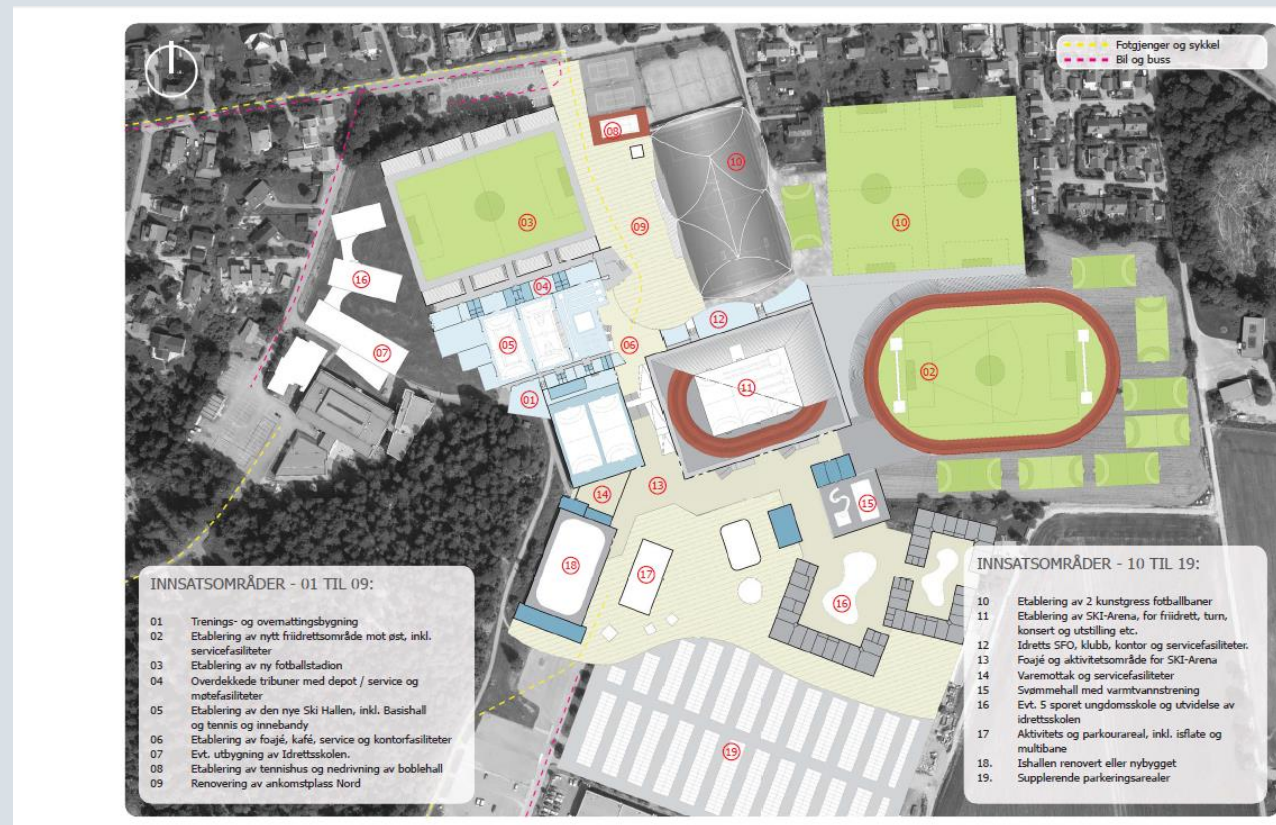
# Anleggsbehov i Ski

- Trenger en enhetlig, langsiktig plan
- Stort utviklingspotensial for både Ski og Langhus idrettspark for best mulig utnyttelse
- Basishall og svømmehall mest prekært, behov for mer hallflate areal generelt
- Men også
  - *Fotballstadion*
  - *Friidrettsarena*
  - *Alpin/Sykkecross*
  - *Motorcross*
  - *Kampsporthus*
  - *Tennisanlegg*



# Ski idrettspark

- Basishall og flerbrukshaller
- Fotballstadion
- Friidrettstadion på ny-ervertet areal
- Øvrig:
  - *Ski Arena – innendørs friidrett og flerbrukshall*
  - *2 nye fotballbaner*
  - *Utendørs aktivitetsområde*
  - *Skatepark, isflate mv*



# Langhus idrettspark



## Hallkapasitet fullbooket

- Håndball (ser på muligheter for utvidelse)
- Bordtennis ønsker nye lokaler

## Svømmehall (plan igangsatt)

- Ny regional/nasjonal hall
- Stor kapasitet
- Dekker alle grupper

## Turn/flerbrukshall / skoler

- Ny Follo bare- og ungdomsskole ferdig 2018
- Ny gymsal / tilrettelagt for turn
- Plasseres nord for Haugjordet ungdomsskole

## Fotball

- 2 11'er flater foran Langhushallen
- Innehall/kaldhall fotball (selvfinansiert)
- Alternativ hvis Ski Alliansens planer strander eller drar langt ut i tid (stadion)

# Anleggsbehov Oppegård

- I lang tid: til dels betydelig underdekning av idrettsanlegg sett i forhold til befolkning
- Behov inndelt i ulike størrelser
  - *Store anlegg, f. eks*
    - Sofiemyrhallen – nybygg (evt rehabilitering)
    - Andre innendørshaller (tennis, basishall, etc)
    - Svømmehall
    - Kunstgressbane – 11'er
  - *Mellomstore anlegg, f. eks.*
    - Kunstgressbaner (7'er eller 5'er)
    - Snøanlegg/løyper
    - Garderober/klubbhus/rehabilitering
    - Rulleskianlegg
  - *Mindre tiltak f eks*
    - Sandvolleyballbane,
    - Båthus/brygge
    - Mindre oppgraderinger av haller

