

Sifon-Pumpe



Sifonpumpe komplett 4 teilig
Art.Nr 95.704

Sifon-Pumpe

Professionelle Saug- und Druckpumpe für die schnelle und einfache Beseitigung von Verstopfungen in Lavabos, WC, Badewannen, Bodenafläufen etc.

Einfaches Absaugen von Restwasser mit Absaugvorrichtung



Gummi / Gomme
kurz / courte
Art. 95.701



lang / longue
Art. 95.702



Absaug-Vorrichtung
Dispositif d'aspiration
Art.Nr 95.703

Pompe-siphons

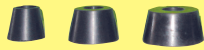
*Pompe aspirante et refoulante professionnelle – le moyen simple et rapide de déboucher lavabos, WC, écoulements de baignoires, siphons de sol, etc.
Dispositif d'aspiration simple des restes d'eau*



Neuheit - Konische Aufsätze Nouveauté - Embouts coniques

3-teilig Ø Spitz 25/37/47mm
3-pièces Ø pointe 25/37/47mm
für alle speziellen Abläufe
pour tous les écoulements spéciaux

Art. 95.705



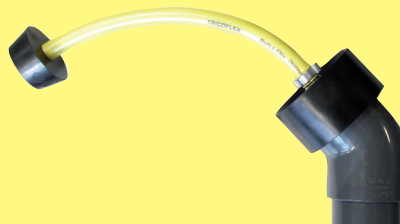
Art. 95.706

Ø Spitz/pointe 59mm

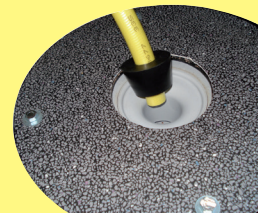


Art. 95.707

Ø Spitz/pointe 70mm

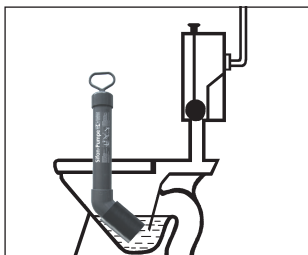


Stopfen direkt auf Absaug-Vorrichtung stecken / *placer l'embout directement sur le tuyau d'aspiration*



und in den Ablauf pressen / *et le presser dans l'écoulement*

Super Saugkraft Super-efficace



Einfach Simple

Gebrauchsanweisung

Langer Gummi für WC + Pissoir

Kurzer Gummi für Lavabo, Badewannen etc.

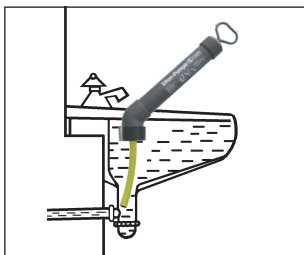
Ueberlauf mit Lappen abdichten

Pumpe fest auf Ablauf drücken

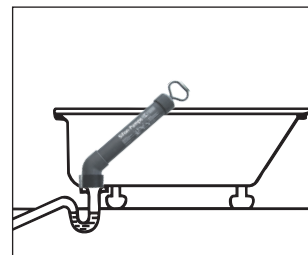
Kräftiges Ziehen und Drücken löst die Verstopfung

Leitung mit Wasser nachspülen

Absaug-Vorrichtung Dispositif d'aspiration



Handlich Pratique



Robust Robuste

Mode d'emploi

Manchon long pour WC et urinoirs

Manchon court pour lavabos, baignoires, etc.

Boucher le trop-plein avec un torchon

Appuyer fermement la pompe sur l'écoulement

Tirer et pousser énergiquement la poignée

Rincer l'écoulement

Absaug-Vorrichtung in Gummi einlegen und auf Pumpe stecken

Insérer le dispositif d'aspiration dans le manchon et fixer sur la pompe

Mai 2016