



ADREALIS ARCHITECTS AG

ARCHITEKTUR BAULEITUNG PROJEKTMANAGEMENT

Planung Überbauung, Oberwangen

Für ein Architekturbüro in Winterthur durften wir eine Überbauung, bestehend aus zwei Mehrfamilienhäusern mit gemeinsamer Tiefgarage und sieben Einfamilienhäusern entwickeln.

Der Bauplatz wies keine teure Lageklasse auf, weshalb es unser erklärtes Ziel war, erschwingliche Einheiten zu planen.

Die Einfamilienhausgrundrisse wurden nach schlichtem, wirtschaftlichem Konzept entwickelt. Keine wahnsinnige Architektur, dafür viel Wohnraum.

Die Mehrfamilienhäuser wurden ebenfalls unter der konsequenten Wirtschaftlichkeit entwickelt. Infrastrukturgruppen wurden gebildet und an gemeinsame Erschliessungsstränge gesetzt. Befensterung und Materialisierung wurden standardisiert.

Werkverzeichnis 2016

Kennzahlen und Daten

Planung

Leistungsphasen

Mitarbeit

Kostenrahmen in Mio. CHF

Q3 2015

Vorprojekt
Baueingabe

Christoph Sutter

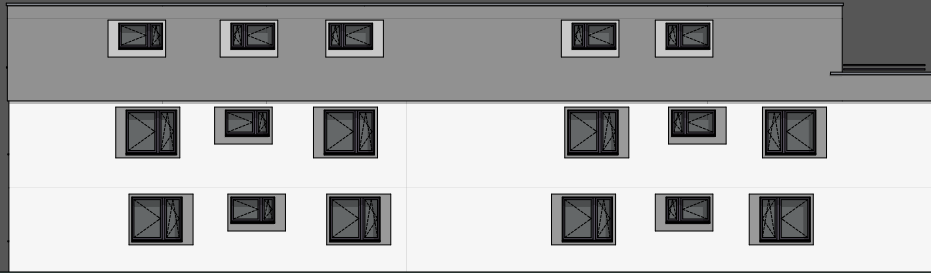
Keine Angabe



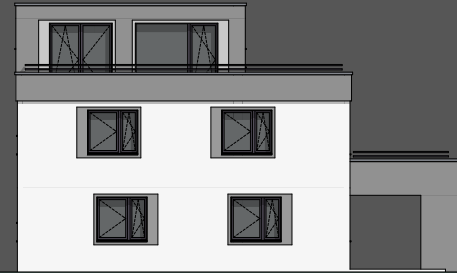
SÜDFASSADE



OSTFASSADE



NORDFASSADE



WESTFASSADE

