

Detailzeichnung Spritzdüse kurz / lang

Um eine einwandfreie Funktion der Spülvorrichtung zu garantieren, ist es notwendig, der Spülvorrichtung einen Wasserdruckregler vorzuschalten, da in den meisten Trinkwasserversorgungen der Schweiz der Wasserdruck bei 4 bar liegt.

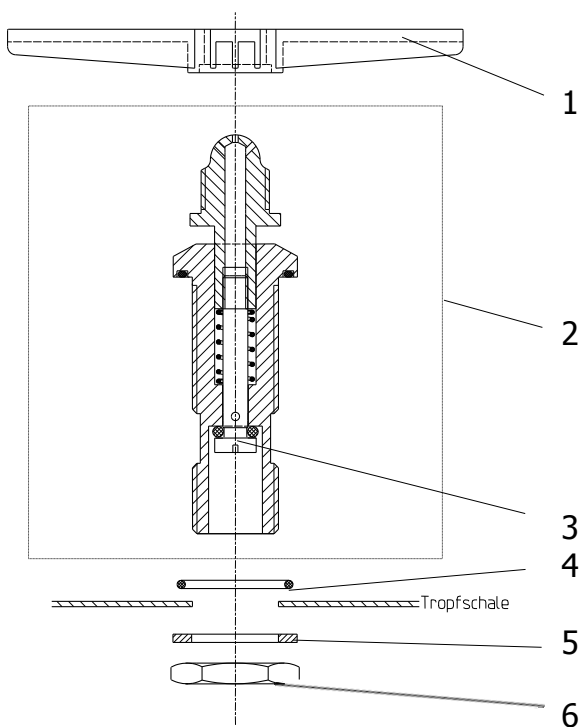
Staudruck 2 bar

ergibt einen Fließdruck von ca. 1 bar.

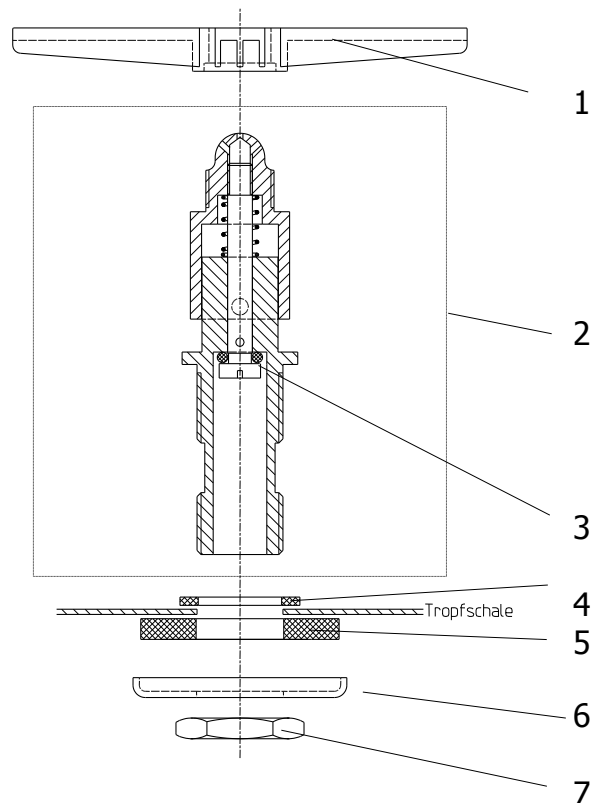
Dadurch können Schläge vom Wassernetz vermieden werden und es entstehen keine Schäden am Dichtsitz der Spritzdüse.

Ebenso empfehlen wir in unmittelbarer Nähe der Spülvorrichtung einen Wasserabsperrhahn zu montieren.

Spritzdüse kurz



Spritzdüse lang



Pos. Art. Nr.	Bezeichnung	Pos. Art. Nr.	Bezeichnung
1	14-3437-221	1	14-3437-221
	Spülkreuz PVC		Spülkreuz PVC
2	14-3437-224	2	14-3437-222
	Spritzdüse kompl.		Spritzdüse kompl.
3	14-3437-237	3	14-3437-237
	O-Ring innen		O-Ring innen
4	14-3437-240	4	14-3437-227
	O-Ring aussen		Dichtung 28x20x2
5	14-3437-242	5	14-3437-226
	U-Scheibe 21x30		Dichtung 48x21x5
6	14-3437-239	6	14-3437-223
	Mutter G 1/2		Gummifassung
		7	14-3437-239
			Mutter G 1/2