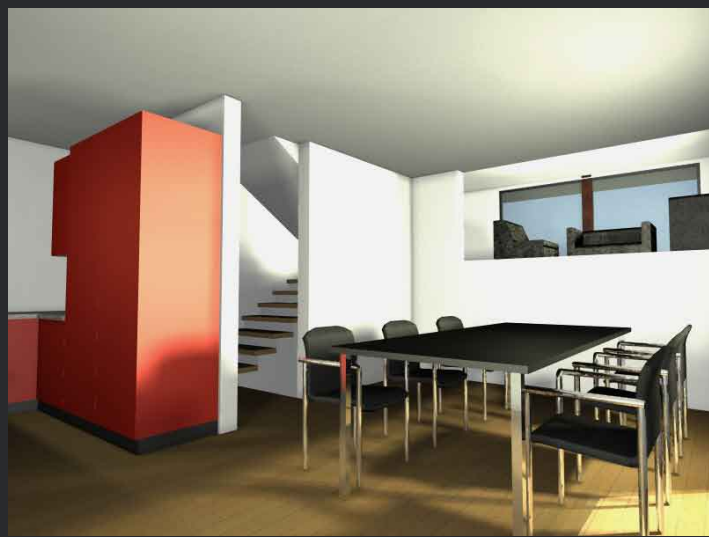




Einfamilienhäus Müller, Schwellbrunn

Dies war ein erster Entwurf zu einem Splittlevel-Einfamilienhaus. Spannend an dieser Bauweise sind die, durch die Halbgeschossigkeit möglichen, geschossübergreifenden Sichtbezüge.

Nicht zuletzt ist diese Bauweise mit Vorzug in Hanglagen anzuwenden um Aushub und Stahlbetonarbeiten zu schaffen.



Leistungsphasen
Vorprojekt
Kostenermittlung