

código code

7011704

Kit Adaptador Kit Adapter

Adapt. SAE "C"-SAE "B" 13T 2/4 tal
Adapter SAE "C"-SAE "B" 13T 2/4 bolt

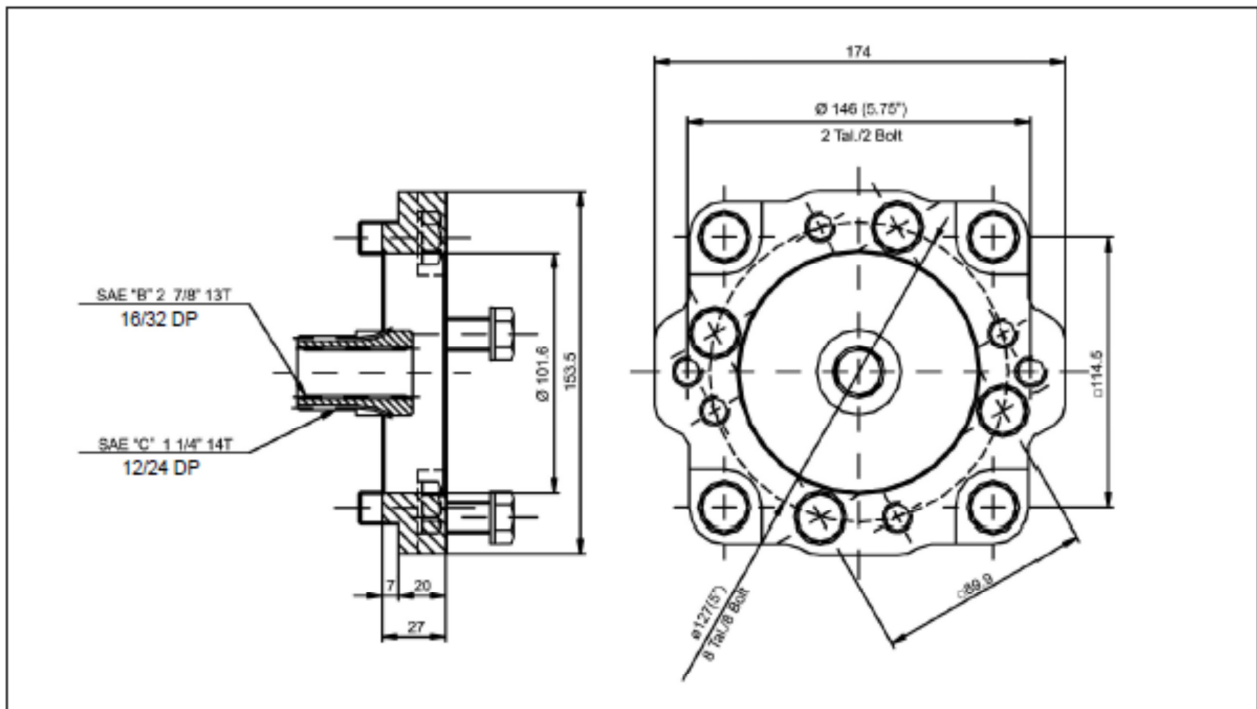
Adaptador
Adapter

Descripción Description



Kit de conversión para montar bombas SAE B en Tomas de fuerza con salida estandar SAE C 4 taladros.

Conversion Kit to connect SAE B 2/4 bolts pumps on PTO's with SAE C 4 bolts standard output.



Datos Principales Main Data

Par máximo Max Torque (Nm)	300 Nm
Peso Weight:	1.5 Kg