

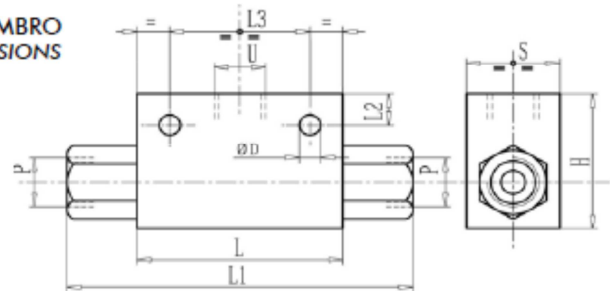
123-016

CODICE FAMIGLIA
FAMILY CODE

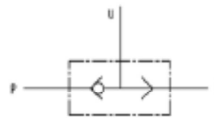
VALVOLA SELETRICE
DI CIRCUITO
SHUTTLE VALVE



INGOMBRO
DIMENSIONS



SCHEMA IDRAULICO
HYDRAULIC SCHEME



VALVOLA SELETRICE DI CIRCUITO SHUTTLE VALVE				QUOTE DIMENSIONS								PESO WEIGHT
TIPO TYPE GAS	CODICE CODE	PORTATA MAX MAX. FLOW l/min.	PRESSIONE MAX MAX. PRESSURE	U P GAS	L mm	L1 mm	L2 mm	L3 mm	H mm	S mm	ØD mm	Kg
1/4"	123-16-10	30	450 bar	1/4"	60	104	9	44	40	30	8.5	0.560

IMPIEGO:

Valvola utilizzata per selezionare, tra due segnali indipendenti di pressione, quello con valore maggiore ed escludere l'altro.

MATERIALI E CARATTERISTICHE:

Corpo: acciaio zincato

Guarnizioni: BUNA N standard

Tenuta: a sfera

MONTAGGIO: Collegare gli attacchi P alle linee da selezionare e U alla linea da alimentare.

USE AND OPERATION:

This valve is used to select higher pressure between two pressure lines.

MATERIALS AND FEATURES:

Body: zinc-plated steel

Seal: BUNA N standard

Tightness: ball type

APPLICATIONS: Connect ports P to the 2 lines to select and U to the line to feed .

