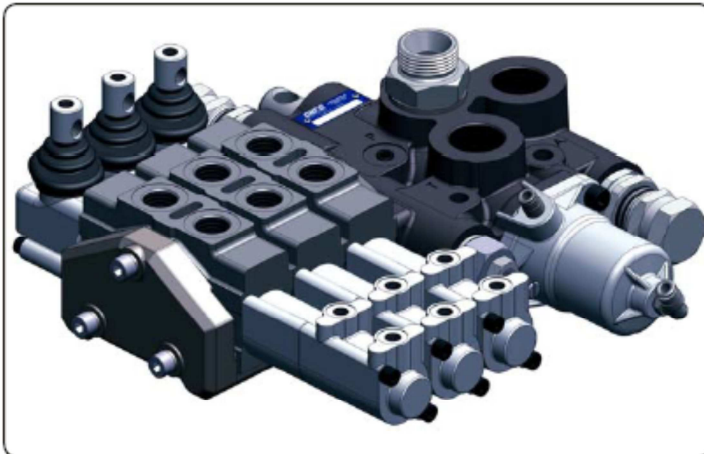


**DEVIATORE OLEODINAMICO
MULTIFUNZIONE
MULTIFUNCTIONAL HYDRAULIC
CONTROL VALVE**

CODICE FAMIGLIA 121-016
FAMILY CODE

“MODUL-GATE”



Valvola ad azionamento pneumatico per portate di olio elevate, con schema idraulico a centro aperto in accordo alle direttive CE, particolarmente indicata su ribaltabili pesanti, cava-cantiere e semirimorchi.

Utilizzabile con i deviatori pneumatici O.M.F.B. per ottenere una modulazione continua della velocità di discesa.

La valvola principale ha il corpo in ghisa sferoidale zincato, il cursore nichelato ed è predisposta per il montaggio di distributori ausiliari a pacchetto.

Gli elementi ausiliari sono a comando pneumatico con emergenza manuale e possono essere a semplice o a doppio effetto, sono combinabili tra di loro fino ad un massimo di 3 sezioni.

L'elemento principale è dotato di valvola di massima pressione di tipo diretto sul ramo ribaltabile nonché di una valvola di massima pressione e di un regolatore di portata sul ramo dei distributori ausiliari.

Pneumatic control valve for high flows, open centered to meet the CE requirements, it is especially designed for heavy duty tipper, off-road tipper and semi-trailers. We recommend to use OMFB air controls to enhance the proportional lowering speed. The main valve is made of galvanized nodular cast iron body, nickel spool and it is ready to accept one or more auxiliary valves. These auxiliary valves are pneumatically controlled and complete with manual override system and can be either single or double acting. They can be fitted together up to 3 sections. The main valve is complete with direct relief valve on the cylinder port as well as a relief valve and flow regulator on the auxiliary valve port.

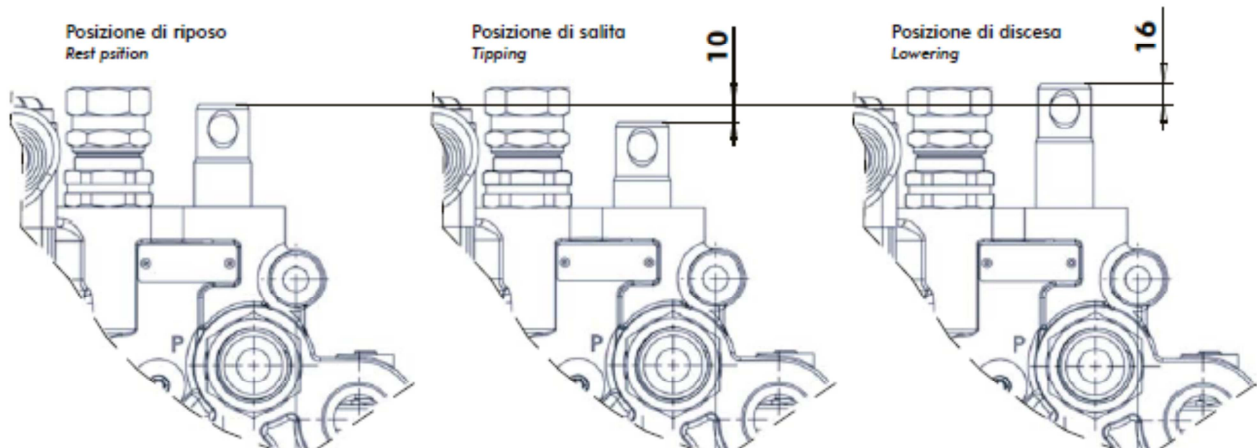
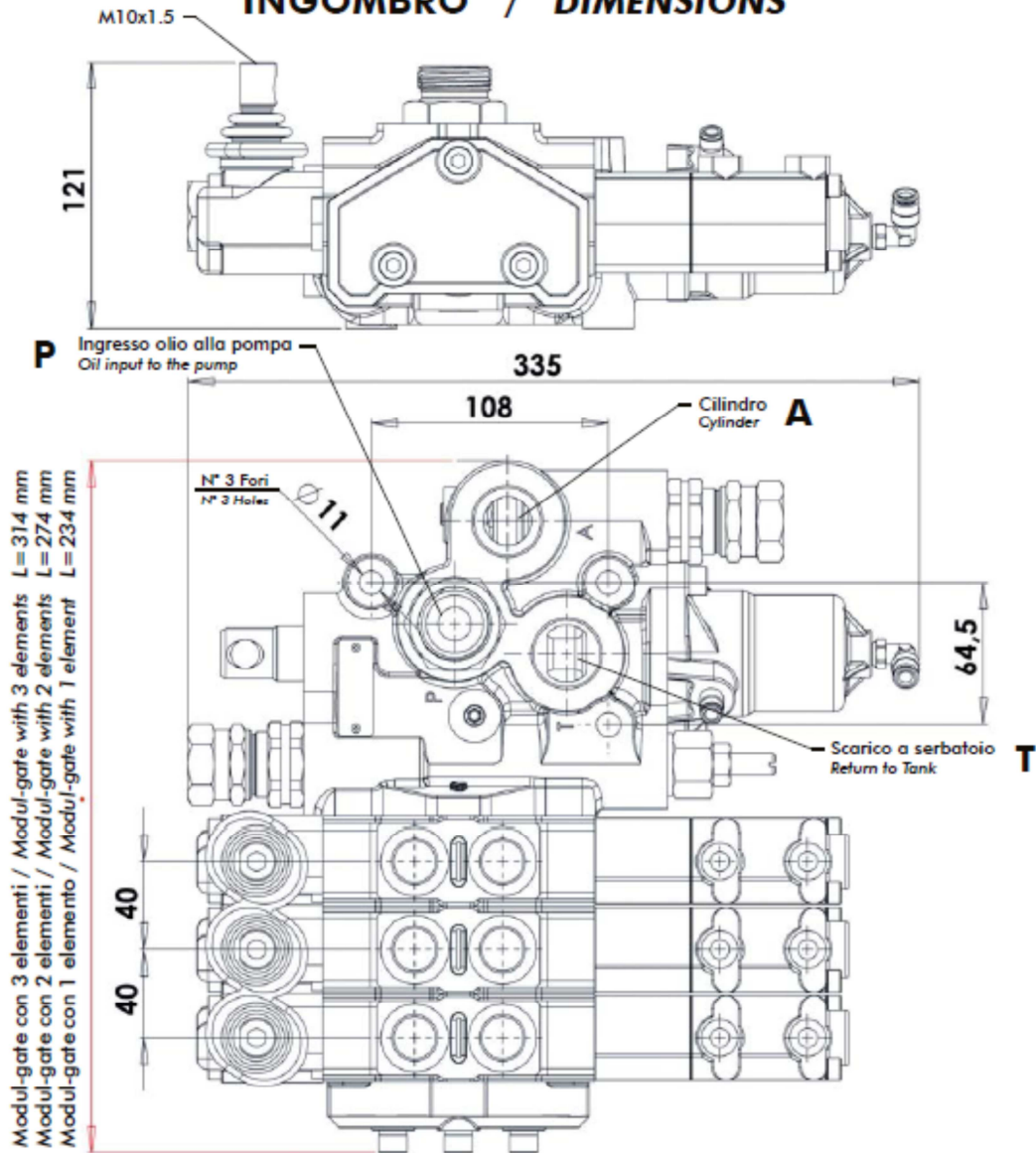
CARATTERISTICHE TECNICHE DEVIATORE PRINCIPALE		CARATTERISTICHE TECNICHE DISTRIBUTORI AUSILIARI	
TECHNICAL FEATURES OF MAIN VALVE		TECHNICAL FEATURES OF AUXILIARY VALVES	
Portata nominale Flow rate	l/min. 250	Portata nominale Flow rate	l/min. 60
Pressione max. all'utilizzo Max. working pressure	bar 320	Pressione max. all'utilizzo Max. working pressure	bar 320
Temperatura di esercizio Working temperature	-15+110°C	Temperatura di esercizio Working temperature	-15+110°C
Viscosità olio Oil viscosity	12 - 100 cSt	Viscosità olio Oil viscosity	12 - 100 cSt
Filtrazione olio Oil filtering	< 25 µm	Filtrazione olio Oil filtering	< 25 µm
Pressione taratura standard Standard pressure setting	bar 160	Pressione pneumatica max. Max. pneumatic pressure	bar 12
Pressione taratura max. Max. pressure setting	bar 280		
Pressione pneumatica max. Max. pneumatic pressure	bar 12		

Kit fissaggio codice: 121-994-00520	
Mounting kit p/n:	
Q.	Descrizione / Description
3	Vite TCE M10 L=90mm / Screw M10 TCE L=90mm
3	Rondelle piane per M10 / Washer M10
3	Rondelle elastiche per M10 / Spring washet M10



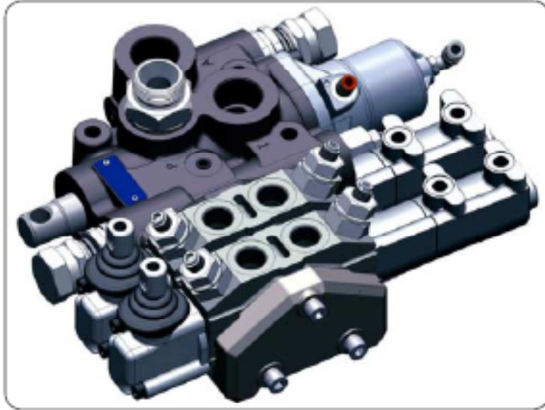
DEVIATORE OLEODINAMICO MULTIFUNZIONE
MULTIFUNCTIONAL HYDRAULIC CONTROL VALVE

INGOMBRO / DIMENSIONS

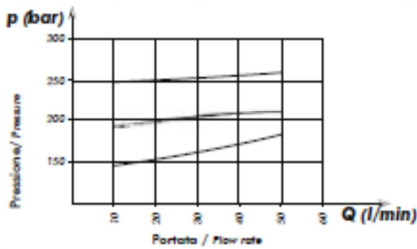


DEVIATORE OLEODINAMICO MULTIFUNZIONE
MULTIFUNCTIONAL HYDRAULIC CONTROL VALVE

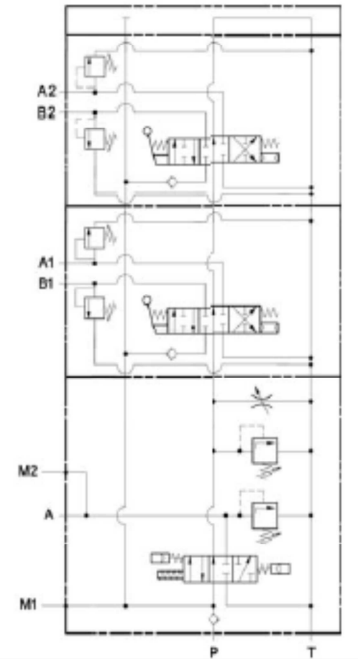
DEVIATORE MODUL-GATE:
RIBALTABILE + 2 SEZIONI DOPPIO EFFETTO CON VALVOLA DI MASSIMA CODICE 121-016-10209
MODUL-GATE CONTROL VALVE:
MAIN VALVE + 2 DOUBLE ACTING SECTIONS WITH RELIEF VALVE CODE 121-016-10209



Curva caratteristica p-Q valvola di massima distributore ausiliario
p-Q operating curve for pressure relief valve auxiliary valve



Schema idraulico / Hydraulic scheme



Scarico a serbatoio G 1" T
Return to Tank

Ingresso olio dalla pompa G 1" P
Oil input from the pump

Cilindro G 1" A
Cylinder

Prelievo pressione del cilindro G 1/8" M2
Port for cylinder pressure G 1/8"

Prelievo pressione della pompa G 1/8" M1
Port for pump pressure G 1/8"

Valvola di massima generale distributori ausiliari
Main relief valve for auxiliary valves

Comando meccanico distributore ausiliario
Mechanical control auxiliary valve

Comando pneumatico salita (Tubo 6)
Tipping pneumatic control (6mm air pipe)

Comando pneumatico discesa (Tubo 6)
Lowering pneumatic control (6mm air pipe)

Regolatore portata distributori ausiliari
Flow regulator auxiliary valves

Utilizzo ausiliario G 1/2" B1
Auxiliary port G 1/2"

Utilizzo ausiliario G 1/2" A1
Auxiliary port G 1/2"

Comandi pneumatici distributore ausiliario G 1/8"
Pneumatic controls auxiliary valves G 1/8"

Valvola di massima uscite ausiliarie. Campo di taratura 131-320 bar.
Auxiliary output relief valve. Pressure range 131-320 bar
Standard pressure 150 bar

502-3-673 (vite/screw)
501-8-043 (rondella/washer)

Coperchio di chiusura distributori ausiliari
Cover plate auxiliary valves
Cod. 134-992-10014

Cod. 134-992-00203

DEVIATORE OLEODINAMICO MULTIFUNZIONE
MULTIFUNCTIONAL HYDRAULIC CONTROL VALVE

DEVIATORE MODUL-GATE: RIBALTABILE + CARRY-OVER CODICE 121-016-90007

MODUL-GATE CONTROL VALVE: MAIN VALVE + CARRY-OVER CODE 121-016-90007

