

# ISO Mini- Pneumatikzylinder Serie P1A

Gemäß **ISO 6432** und **CETOP RP52P**



Der P1A Zylinder ist für den Einsatz in einem breiten Spektrum von Anwendungen bestimmt. Die Zylinder sind besonders geeignet für leichtere Aufgaben in der Verpackungs-, Nahrungsmittel- und Textilindustrie. Hygienic Design, Einsatz von korrosionsbeständigen Werkstoffen und Erstschrnerung mit unserem lebensmitteltauglichen Schmierfett machen die Zylinder für Anwendungen in der Lebensmittelindustrie einsetzbar.

- **Minizylinder gemäß ISO 6432**
- **Lieferbar mit Bohrungen von 10 bis 25 mm**
- **Korrosionsbeständige und leichte Konstruktion**
- **Serienmäßig mit Magnetkolben**
- **Anschlagdämpfer für lange Haltbarkeit**

Die Zylinder der Baureihe P1A sind für ein breites Einsatzfeld bestimmt. Sie eignen sich besonders für einfachere Einsätze in der Verpackungs-, Nahrungsmittel- und Textilindustrie.

Die durchdachte Konstruktion und die hochwertige Verarbeitung stellen eine hohe Lebensdauer und optimale Wirtschaftlichkeit sicher.

Die Einbaumaße entsprechen den Standards ISO 6432 und CETOP RP52P, was den Einbau erleichtert und weltweite Austauschbarkeit ermöglicht.



- Mini-Zylinder nach ISO 6432
- Bohrungen von Ø10 bis 25 mm
- Korrosionsbeständige Leichtbau-Konstruktion
- Magnetkolben serienmäßig
- Elastische Dämpfungen für lange Lebensdauer

#### Technische Daten

|                     |                             |
|---------------------|-----------------------------|
| Betriebsdruck:      | Max. 10 bar                 |
| Betriebstemperatur: | -20 °C bis +80 °C Ø10-25 mm |

Vorgefettet, weitere Schmierung ist normalerweise nicht erforderlich. Sollte man mit einer zusätzlichen Schmierung beginnen, muss damit fortgesetzt werden.

Weitere Informationen finden Sie unter [www.parker.com/euro\\_pneumatic](http://www.parker.com/euro_pneumatic)

#### Doppeltwirkend, elastische Dämpfung

##### Ø10mm - (M5)

| Hub mm | Bestell-Nr.     |
|--------|-----------------|
| 10     | P1A-S010DS-0010 |
| 15     | P1A-S010DS-0015 |
| 25     | P1A-S010DS-0025 |
| 30     | P1A-S010DS-0030 |
| 40     | P1A-S010DS-0040 |
| 50     | P1A-S010DS-0050 |
| 80     | P1A-S010DS-0080 |
| 100    | P1A-S010DS-0100 |
| 125    | P1A-S010DS-0125 |

##### Ø12mm - (M5)

| Hub mm | Bestell-Nr.     |
|--------|-----------------|
| 10     | P1A-S012DS-0010 |
| 15     | P1A-S012DS-0015 |
| 25     | P1A-S012DS-0025 |
| 30     | P1A-S012DS-0030 |
| 40     | P1A-S012DS-0040 |
| 50     | P1A-S012DS-0050 |
| 80     | P1A-S012DS-0080 |
| 100    | P1A-S012DS-0100 |
| 125    | P1A-S012DS-0125 |
| 160    | P1A-S012DS-0160 |
| 200    | P1A-S012DS-0200 |

##### Ø16mm - (M5)

| Hub mm | Bestell-Nr.     |
|--------|-----------------|
| 10     | P1A-S016DS-0010 |
| 15     | P1A-S016DS-0015 |
| 25     | P1A-S016DS-0025 |
| 30     | P1A-S016DS-0030 |
| 40     | P1A-S016DS-0040 |
| 50     | P1A-S016DS-0050 |
| 80     | P1A-S016DS-0080 |
| 100    | P1A-S016DS-0100 |
| 125    | P1A-S016DS-0125 |
| 160    | P1A-S016DS-0160 |
| 200    | P1A-S016DS-0200 |

##### Ø20mm - (G1/8)

| Hub mm | Bestell-Nr.     |
|--------|-----------------|
| 10     | P1A-S020DS-0010 |
| 15     | P1A-S020DS-0015 |
| 25     | P1A-S020DS-0025 |
| 30     | P1A-S020DS-0030 |
| 40     | P1A-S020DS-0040 |
| 50     | P1A-S020DS-0050 |
| 80     | P1A-S020DS-0080 |
| 100    | P1A-S020DS-0100 |
| 125    | P1A-S020DS-0125 |
| 160    | P1A-S020DS-0160 |
| 200    | P1A-S020DS-0200 |
| 250    | P1A-S020DS-0250 |
| 320    | P1A-S020DS-0320 |

##### Ø25mm - (G1/8)

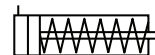
| Hub mm | Bestell-Nr.     |
|--------|-----------------|
| 10     | P1A-S025DS-0010 |
| 15     | P1A-S025DS-0015 |
| 25     | P1A-S025DS-0025 |
| 30     | P1A-S025DS-0030 |
| 40     | P1A-S025DS-0040 |
| 50     | P1A-S025DS-0050 |
| 80     | P1A-S025DS-0080 |
| 100    | P1A-S025DS-0100 |
| 125    | P1A-S025DS-0125 |
| 160    | P1A-S025DS-0160 |
| 200    | P1A-S025DS-0200 |
| 250    | P1A-S025DS-0250 |
| 320    | P1A-S025DS-0320 |

#### Sensoren



Hinweis: Sensoren siehe Seiten 76.

Einfachwirkend mit Rückstellfeder



Ø10mm - (M5)

| Hub mm | Bestell-Nr.     |
|--------|-----------------|
| 10     | P1A-S010SS-0010 |
| 15     | P1A-S010SS-0015 |
| 25     | P1A-S010SS-0025 |
| 40     | P1A-S010SS-0040 |
| 50     | P1A-S010SS-0050 |
| 80     | P1A-S010SS-0080 |

Ø16mm - (M5)

| Hub mm | Bestell-Nr.     |
|--------|-----------------|
| 10     | P1A-S016SS-0010 |
| 15     | P1A-S016SS-0015 |
| 25     | P1A-S016SS-0025 |
| 40     | P1A-S016SS-0040 |
| 50     | P1A-S016SS-0050 |
| 80     | P1A-S016SS-0080 |

Ø25mm - (G1/8)

| Hub mm | Bestell-Nr.     |
|--------|-----------------|
| 10     | P1A-S025SS-0010 |
| 15     | P1A-S025SS-0015 |
| 25     | P1A-S025SS-0025 |
| 40     | P1A-S025SS-0040 |
| 50     | P1A-S025SS-0050 |
| 80     | P1A-S025SS-0080 |

Ø12mm - (M5)

| Hub mm | Bestell-Nr.     |
|--------|-----------------|
| 10     | P1A-S012SS-0010 |
| 15     | P1A-S012SS-0015 |
| 25     | P1A-S012SS-0025 |
| 40     | P1A-S012SS-0040 |
| 50     | P1A-S012SS-0050 |
| 80     | P1A-S012SS-0080 |

Ø20mm - (G1/8)

| Hub mm | Bestell-Nr.     |
|--------|-----------------|
| 10     | P1A-S020SS-0010 |
| 15     | P1A-S020SS-0015 |
| 25     | P1A-S020SS-0025 |
| 40     | P1A-S020SS-0040 |
| 50     | P1A-S020SS-0050 |
| 80     | P1A-S020SS-0080 |

Einfachwirkender Zylinder (mit Feder für ausfahrenden Hub)



Ø16mm - (M5)

| Hub mm | Bestell-Nr.     |
|--------|-----------------|
| 10     | P1A-S016TS-0010 |
| 15     | P1A-S016TS-0015 |
| 25     | P1A-S016TS-0025 |
| 40     | P1A-S016TS-0040 |
| 50     | P1A-S016TS-0050 |

Ø20mm - (G1/8)

| Hub mm | Bestell-Nr.     |
|--------|-----------------|
| 10     | P1A-S020TS-0010 |
| 15     | P1A-S020TS-0015 |
| 25     | P1A-S020TS-0025 |
| 40     | P1A-S020TS-0040 |
| 50     | P1A-S020TS-0050 |
| 80     | P1A-S020TS-0080 |

Ø25mm - (G1/8)

| Hub mm | Bestell-Nr.     |
|--------|-----------------|
| 10     | P1A-S025TS-0010 |
| 15     | P1A-S025TS-0015 |
| 25     | P1A-S025TS-0025 |
| 40     | P1A-S025TS-0040 |
| 50     | P1A-S025TS-0050 |
| 80     | P1A-S025TS-0080 |

Doppeltwirkend, einstellbare Dämpfung

Wirkungsvolle Dämpfung

Die Mini-ISO-Zylinder sind mit mechanischer Endlagendämpfung oder einer einstellbaren pneumatischen Dämpfung erhältlich, die sich mittels Entlüftungsschrauben einfach feineinstellen lässt. Die Zylinder mit einstellbarer Dämpfung können mit größeren Lasten und bei höheren Geschwindigkeiten betrieben werden, als die Zylinder mit mechanischer Endlagendämpfung, was die Zykluszeiten reduziert.



Ø16mm - (M5)

| Hub mm | Bestell-Nr.     |
|--------|-----------------|
| 20     | P1A-S016MS-0020 |
| 25     | P1A-S016MS-0025 |
| 30     | P1A-S016MS-0030 |
| 40     | P1A-S016MS-0040 |
| 50     | P1A-S016MS-0050 |
| 80     | P1A-S016MS-0080 |
| 100    | P1A-S016MS-0100 |
| 125    | P1A-S016MS-0125 |
| 160    | P1A-S016MS-0160 |
| 200    | P1A-S016MS-0200 |

Ø20mm - (G1/8)

| Hub mm | Bestell-Nr.     |
|--------|-----------------|
| 20     | P1A-S020MS-0020 |
| 25     | P1A-S020MS-0025 |
| 30     | P1A-S020MS-0030 |
| 40     | P1A-S020MS-0040 |
| 50     | P1A-S020MS-0050 |
| 80     | P1A-S020MS-0080 |
| 100    | P1A-S020MS-0100 |
| 125    | P1A-S020MS-0125 |
| 160    | P1A-S020MS-0160 |
| 200    | P1A-S020MS-0200 |
| 250    | P1A-S020MS-0250 |
| 320    | P1A-S020MS-0320 |

Ø25mm - (G1/8)

| Hub mm | Bestell-Nr.     |
|--------|-----------------|
| 20     | P1A-S025MS-0020 |
| 25     | P1A-S025MS-0025 |
| 30     | P1A-S025MS-0030 |
| 40     | P1A-S025MS-0040 |
| 50     | P1A-S025MS-0050 |
| 80     | P1A-S025MS-0080 |
| 100    | P1A-S025MS-0100 |
| 125    | P1A-S025MS-0125 |
| 160    | P1A-S025MS-0160 |
| 200    | P1A-S025MS-0200 |
| 250    | P1A-S025MS-0250 |
| 320    | P1A-S025MS-0320 |

Bestellnummern-Schlüssel

|                |            |          |          |          |             |
|----------------|------------|----------|----------|----------|-------------|
| <b>P1A - S</b> | <b>016</b> | <b>M</b> | <b>S</b> | <b>-</b> | <b>0025</b> |
|----------------|------------|----------|----------|----------|-------------|

| Zylinderdurchmesser in mm |  |
|---------------------------|--|
| <b>010</b>                |  |
| <b>012</b>                |  |
| <b>016</b>                |  |
| <b>020</b>                |  |
| <b>025</b>                |  |

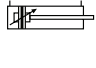
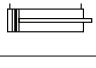

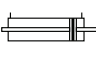

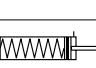
  

| Hublänge in mm   |  |
|--|--|
| z.B. 0025 = 25 mm<br>Standardhublängen siehe nachfolgende Tabelle. |  |

| Dichtungswerkstoff |   |
|--------------------|---|
| <b>S</b>           | Standard.<br>-20 °C bis +80 °C<br>mit Magnetkolben                                  |
| <b>F</b>           | Hochtemperatur.<br>Ø12, 16, 20 und 25 mm<br>-10 °C bis +150 °C<br>ohne Magnetkolben |
| <b>V</b>           | Äußere Abdichtungen<br>aus Fluorgummi<br>-20 °C bis +80 °C<br>mit Magnetkolben      |

| Cylindertyp/Funktion |   |
|----------------------|---|
| <b>M</b>             |  Doppeltwirkend, einstellbare Dämpfung Ø16-Ø25. Nicht für Dichtungswerkst. Ausführung F.                               |
| <b>D</b>             |  Doppeltwirkend, elastische Anschlagdämpfung. Ø10-Ø25  |
| <b>F</b>             |  Doppeltwirkend, einstellbare Dämpfung, durchgehende Kolbenstange, Ø16-Ø25. Nicht für Dichtungswerkstoffe Ausführung F |
| <b>K</b>             |  Doppeltwirkend, elastische Anschlagdämpfung, durchgehende Kolbenstange. Ø10-Ø25                                       |
| <b>S</b>             |  Einfachwirkend, elastische Anschlagdämpfung, mit Rückstellfeder Ø10- Ø25. Nicht für Dichtungswerkst. Ausführung F.    |
| <b>T</b>             |  Einfachwirkend, elastische Anschlagdämpfung, mit Druckfeder Ø16-Ø25. Nicht für Dichtungswerkst. Ausführung F.         |

## Konstruktionsvarianten

### Betriebstemperaturen

#### Hochtemperatur

Ø12 und 16 mm -10 °C bis +120 °C, Kolben ohne Magnet

Ø20 und 25 mm -10 °C bis +150 °C, Kolben ohne Magnet

#### Niedertemperatur

Ø10, 12 und 16 mm -40 °C bis +60 °C, Kolben ohne Magnet



### Doppeltwirkende Zylinder , Optionen

Doppeltwirkend,  
 einstellbare Dämpfung

Ø16 – Ø25  
 (nicht für Dichtungswerkstoff Typ F)

Doppeltwirkend,  
 nicht einstellbare Dämpfung

Ø10 – Ø25



Doppeltwirkend, einstellbare Dämpfung, Ø16 - Ø25  
 durchgehende Kolbenstange (nicht bei Hoch- u. Nieder-  
 Temperaturversion)

Doppeltwirkend, mechan. Dämpfung, Ø10 - Ø25  
 durchgehende Kolbenstange



### Einfachwirkende Optionen

Einfachwirkend, nicht einstellbarer  
 Dämpfung, Federrückstellung für  
 Rückhub

Ø16 - Ø25

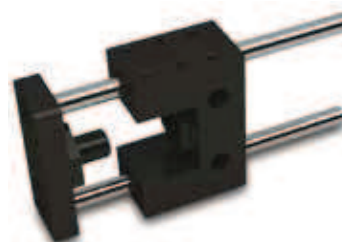
Druckzylinder, einfachwirkend

Ø10 - Ø25



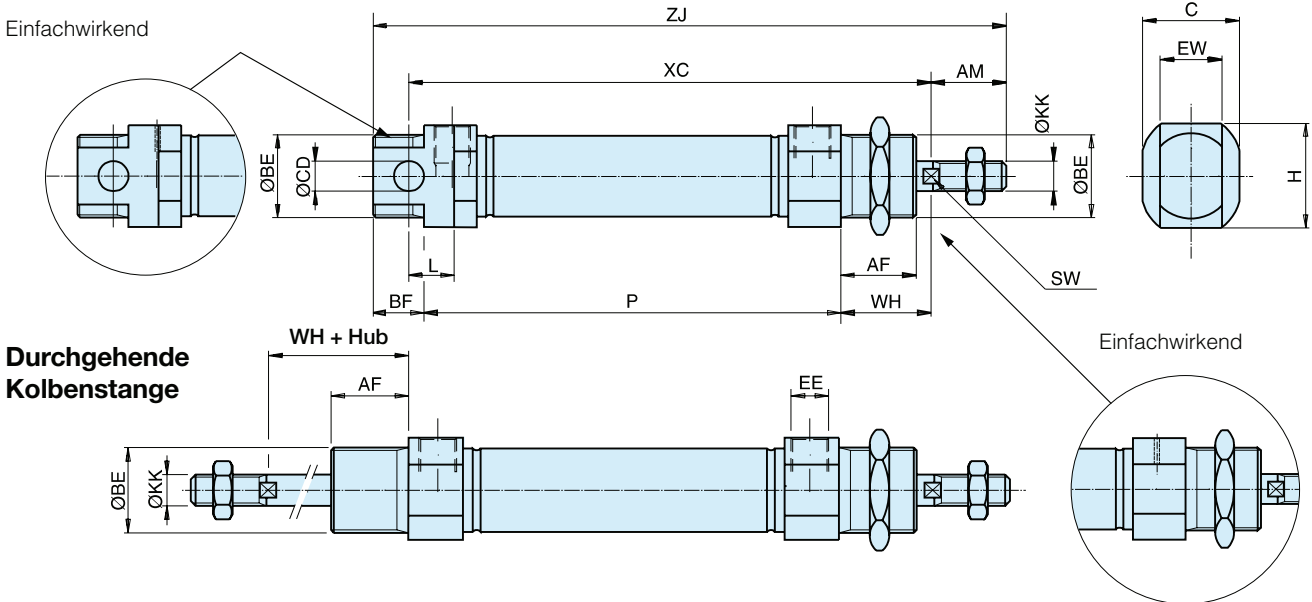
### Parallelführung mit Gleitlager , U-Typ

Die P1A-Zylinder können mit einer außenliegenden Führung versehen werden, die das Verdrehen der Kolbenstange verhindert. Die Führung sorgt für eine geführte Kolbenstangenbewegung und macht den Zylinder widerstandsfähig gegen die auf die Kolbenstange wirkende Verdrehkräfte oder größere Querkräfte.





**Abmessungen (mm)**  
**Doppeltwirkend**



| Zylinder Ø<br>mm | AM 0/-2<br>mm | BE       | AF<br>mm | BF<br>mm | C<br>mm | CDH9<br>mm | EE   | EW<br>mm | H<br>mm | KK       | L<br>mm | SW<br>mm | WH±1,2<br>mm |
|------------------|---------------|----------|----------|----------|---------|------------|------|----------|---------|----------|---------|----------|--------------|
| 10               | 12            | M12x1,25 | 12       | 10       | 13,0    | 4          | M5   | 8        | 13,0    | M4       | 6       | -        | 16           |
| 12               | 16            | M16x1,5  | 18       | 13       | 17,8    | 6          | M5   | 12       | 17,8    | M6       | 9       | 5        | 22           |
| 16 <sup>1)</sup> | 16            | M16x1,5  | 18       | 13       | 17,8    | 6          | M5   | 12       | 17,8    | M6       | 9       | 5        | 22           |
| 16 <sup>2)</sup> | 16            | M16x1,5  | 18       | 13       | 23,8    | 6          | M5   | 12       | 23,8    | M6       | 9       | 5        | 22           |
| 20               | 20            | M22x1,5  | 20       | 14       | 23,8    | 8          | G1/8 | 16       | 23,8    | M8       | 12      | 7        | 24           |
| 25               | 22            | M22x1,5  | 22       | 14       | 26,8    | 8          | G1/8 | 16       | 26,8    | M10x1,25 | 12      | 9        | 28           |

1) P1A-S016DS/SS/TS

2) P1A-S016MS

**Doppeltwirkend**

| Zylinder Ø<br>mm | XC<br>mm  | ZJ<br>mm  | P<br>mm  |
|------------------|-----------|-----------|----------|
| 10               | 64 + Hub  | 84 + Hub  | 46 + Hub |
| 12               | 75 + Hub  | 99 + Hub  | 48 + Hub |
| 16               | 82 + Hub  | 104 + Hub | 53 + Hub |
| 20               | 95 + Hub  | 125 + Hub | 67 + Hub |
| 25               | 104 + Hub | 132 + Hub | 68 + Hub |

**Einfachwirkend, Rückstellfeder, Typ SS**

| Hublänge/<br>Zylinder Ø<br>mm | 10<br>XC | 15<br>XC | 25<br>XC | 40<br>XC | 50<br>XC | 80<br>XC | 10<br>ZJ | 15<br>ZJ | 25<br>ZJ | 40<br>ZJ | 50<br>ZJ | 80<br>ZJ | 10<br>P | 15<br>P | 25<br>P | 40<br>P | 50<br>P | 80<br>P |
|-------------------------------|----------|----------|----------|----------|----------|----------|----------|----------|----------|----------|----------|----------|---------|---------|---------|---------|---------|---------|
| 10                            | 74       | 79       | 89       | 126      | 136      | 174      | 94       | 99       | 109      | 146      | 156      | 194      | 56      | 61      | 71      | 108     | 118     | 156     |
| 12                            | 85       | 90       | 100      | 132      | 142      | 185      | 109      | 114      | 124      | 156      | 166      | 209      | 58      | 63      | 73      | 105     | 115     | 158     |
| 16                            | 92       | 97       | 107      | 122      | 132      | 184      | 114      | 119      | 129      | 144      | 154      | 206      | 63      | 68      | 78      | 93      | 103     | 155     |
| 20                            | 105      | 110      | 120      | 135      | 145      | 191      | 135      | 140      | 150      | 165      | 175      | 221      | 77      | 82      | 92      | 107     | 117     | 163     |
| 25                            | 114      | 119      | 129      | 144      | 154      | 201      | 142      | 147      | 157      | 172      | 182      | 229      | 78      | 83      | 93      | 108     | 118     | 165     |

**Einfachwirkend, durch Feder ausgeschoben, Bauart TS**

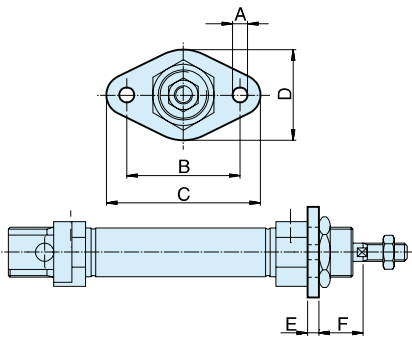
| Hublänge/<br>Zylinder Ø<br>mm | 10<br>XC <sup>3)</sup> | 15<br>XC <sup>3)</sup> | 25<br>XC <sup>3)</sup> | 40<br>XC <sup>3)</sup> | 50<br>XC <sup>3)</sup> | 80<br>XC <sup>3)</sup> | 10<br>ZJ <sup>3)</sup> | 15<br>ZJ <sup>3)</sup> | 25<br>ZJ <sup>3)</sup> | 40<br>ZJ <sup>3)</sup> | 50<br>ZJ <sup>3)</sup> | 80<br>ZJ <sup>3)</sup> | 10<br>P | 15<br>P | 25<br>P | 40<br>P | 50<br>P | 80<br>P |
|-------------------------------|------------------------|------------------------|------------------------|------------------------|------------------------|------------------------|------------------------|------------------------|------------------------|------------------------|------------------------|------------------------|---------|---------|---------|---------|---------|---------|
| 16                            | 107                    | 112                    | 122                    | 137                    | 147                    | -                      | 129                    | 134                    | 144                    | 159                    | 169                    | -                      | 78      | 83      | 93      | 108     | 118     | -       |
| 20                            | 120                    | 125                    | 135                    | 150                    | 160                    | 195                    | 150                    | 155                    | 165                    | 180                    | 190                    | 225                    | 92      | 97      | 107     | 122     | 132     | 167     |
| 25                            | 129                    | 134                    | 144                    | 159                    | 169                    | 205                    | 157                    | 162                    | 172                    | 187                    | 197                    | 233                    | 93      | 98      | 108     | 123     | 133     | 169     |

3) Gilt für Zylinder bei eingeschobener Kolbenstange gemäß Maßzeichnung

Längtoleranzen ±1 mm

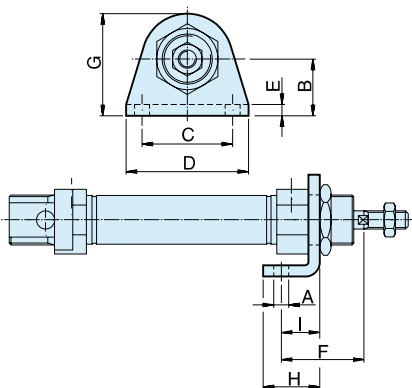
Hublängtoleranzen +1,5/0 mm

Zylinderbefestigungen



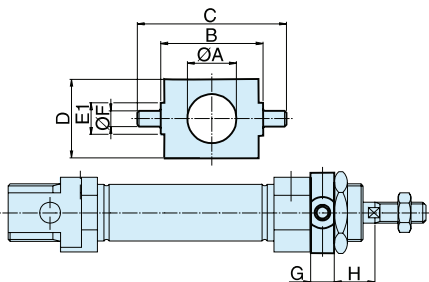
Flanschbefestigung MF8

| Zylinder<br>Ø mm | A<br>mm | B<br>mm | C<br>mm | D<br>mm | E<br>mm | F<br>mm | Bestell-Nr.     |
|------------------|---------|---------|---------|---------|---------|---------|-----------------|
| 10               | 4,5     | 30      | 40      | 22      | 3       | 13      | <b>P1A-4CMB</b> |
| 12-16            | 5,5     | 40      | 52      | 30      | 4       | 18      | <b>P1A-4DMB</b> |
| 20               | 6,6     | 50      | 66      | 40      | 5       | 19      | <b>P1A-4HMB</b> |
| 25               | 6,6     | 50      | 66      | 40      | 5       | 23      | <b>P1A-4HMB</b> |



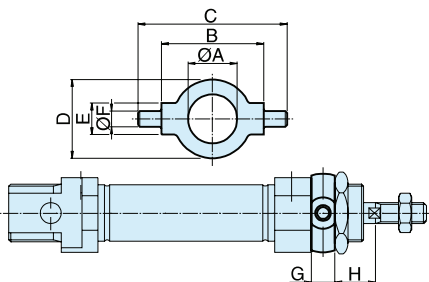
Fußbefestigung MS3

| Zylinder<br>Ø mm | A<br>mm | B<br>mm | C<br>mm | D<br>mm | E<br>mm | F<br>mm | G<br>mm | H<br>mm | I<br>mm | Bestell-Nr.     |
|------------------|---------|---------|---------|---------|---------|---------|---------|---------|---------|-----------------|
| 10               | 4,5     | 16      | 25      | 35      | 3       | 24      | 26,0    | 16      | 11      | <b>P1A-4CMF</b> |
| 12-16            | 5,5     | 20      | 32      | 42      | 4       | 32      | 32,5    | 20      | 14      | <b>P1A-4DMF</b> |
| 20               | 6,5     | 25      | 40      | 54      | 5       | 36      | 45,0    | 25      | 17      | <b>P1A-4HMF</b> |
| 25               | 6,5     | 25      | 40      | 54      | 5       | 40      | 45,0    | 25      | 17      | <b>P1A-4HMF</b> |



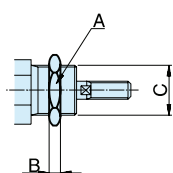
Schwenkbefestigung

| Zylinder<br>Ø mm | A<br>mm | B h14<br>mm | C<br>mm | D<br>mm | E1<br>mm | F e9<br>mm | G<br>mm | H<br>mm | Bestell-Nr.     |
|------------------|---------|-------------|---------|---------|----------|------------|---------|---------|-----------------|
| 10               | 12,5    | 26          | 38      | 20      | 9        | 4          | 6       | 10      | <b>P1A-4CMZ</b> |
| 12-16            | 16,5    | 38          | 58      | 25      | 13       | 6          | 8       | 14      | <b>P1A-4DMZ</b> |
| 20               | 22,5    | 46          | 66      | 30      | 13       | 6          | 8       | 16      | <b>P1A-4HMZ</b> |
| 25               | 22,5    | 46          | 66      | 30      | 13       | 6          | 8       | 20      | <b>P1A-4HMZ</b> |



Schwenkbefestigung in Edelstahl

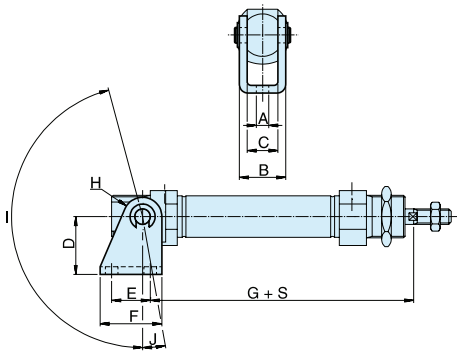
| Zylinder<br>Ø mm | A<br>mm | B h14<br>mm | C<br>mm | D<br>mm | E<br>mm | F e9<br>mm | G<br>mm | H<br>mm | Bestell-Nr.      |
|------------------|---------|-------------|---------|---------|---------|------------|---------|---------|------------------|
| 10               | 12,5    | 26          | 38      | 20      | 8       | 4          | 6       | 10      | <b>P1A-4CMJZ</b> |
| 12-16            | 16,5    | 38          | 58      | 25      | 10      | 6          | 8       | 14      | <b>P1A-4DMJZ</b> |
| 20               | 22,5    | 46          | 66      | 30      | 10      | 6          | 8       | 16      | <b>P1A-4HMJZ</b> |
| 25               | 22,5    | 46          | 66      | 30      | 10      | 6          | 8       | 20      | <b>P1A-4HMJZ</b> |



Befestigungsmutter in Edelstahl

| Zylinder<br>Ø mm | A<br>mm | B<br>mm | C        | Bestell-Nr.       |
|------------------|---------|---------|----------|-------------------|
| 10               | 17      | 5       | M12x1,25 | <b>9126725405</b> |
| 12-16            | 24      | 8       | M16x1,50 | <b>9126725406</b> |
| 20-25            | 27      | 5       | M22x1,50 | <b>9126725407</b> |

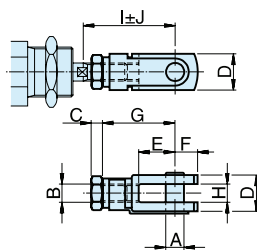
## Zylinderbefestigungen



## Lagerbock

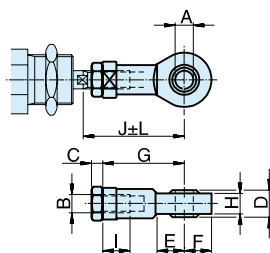
| Zylinder<br>Ø mm | A<br>mm | B<br>mm | C<br>mm | D<br>mm | E<br>mm | F<br>mm | G<br>mm | H<br>mm | I<br>° | J<br>° | Bestell-Nr.     |
|------------------|---------|---------|---------|---------|---------|---------|---------|---------|--------|--------|-----------------|
| 10               | 4,5     | 13      | 8       | 24      | 12,5    | 20      | 65,3    | 5       | 160    | 17     | <b>P1A-4CMT</b> |
| 12               | 5,5     | 18      | 12      | 27      | 15,0    | 25      | 73,0    | 7       | 170    | 15     | <b>P1A-4DMT</b> |
| 16               | 5,5     | 18      | 12      | 27      | 15,0    | 25      | 80,0    | 7       | 170    | 15     | <b>P1A-4DMT</b> |
| 20               | 6,5     | 24      | 16      | 30      | 20,0    | 32      | 91,0    | 10      | 165    | 10     | <b>P1A-4HMT</b> |
| 25               | 6,5     | 24      | 16      | 30      | 20,0    | 32      | 100,0   | 10      | 165    | 10     | <b>P1A-4HMT</b> |

S=Hublänge



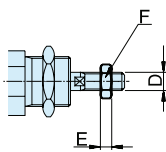
## Gabelkopf

| Zylinder<br>Ø mm | A<br>mm | B        | C<br>mm | D<br>mm | E<br>mm | F<br>mm | G<br>mm | H<br>mm | I<br>mm | J<br>mm | Bestell-Nr.     |
|------------------|---------|----------|---------|---------|---------|---------|---------|---------|---------|---------|-----------------|
| 10               | 4       | M4       | 2,2     | 8       | 8       | 5       | 16      | 4       | 22,0    | 2,0     | <b>P1A-4CRC</b> |
| 12-16            | 6       | M6       | 3,2     | 12      | 12      | 7       | 24      | 6       | 31,0    | 3,0     | <b>P1A-4DRC</b> |
| 20               | 8       | M8       | 4,0     | 16      | 16      | 10      | 32      | 8       | 40,5    | 3,5     | <b>P1A-4HRC</b> |
| 25               | 10      | M10x1,25 | 5,0     | 20      | 20      | 12      | 40      | 10      | 49,0    | 3,0     | <b>P1A-4JRC</b> |



## Gelenkkopf

| Zylinder<br>Ø mm | A<br>mm | B        | C<br>mm | D<br>mm | E<br>mm | F<br>mm | G<br>mm | H<br>mm | I<br>mm | J<br>mm | K<br>mm | L<br>mm | Bestell-Nr.     |
|------------------|---------|----------|---------|---------|---------|---------|---------|---------|---------|---------|---------|---------|-----------------|
| 10               | 5       | M4       | 2,2     | 8       | 10      | 9       | 27      | 6,0     | 8       | 33,0    | 9       | 2,0     | <b>P1A-4CRS</b> |
| 12-16            | 6       | M6       | 3,2     | 9       | 10      | 10      | 30      | 6,8     | 9       | 38,5    | 11      | 1,5     | <b>P1A-4DRS</b> |
| 20               | 8       | M8       | 4,0     | 12      | 12      | 12      | 36      | 9,0     | 12      | 46,0    | 14      | 2,0     | <b>P1A-4HRS</b> |
| 25               | 10      | M10x1,25 | 5,0     | 14      | 14      | 14      | 43      | 10,5    | 15      | 52,5    | 17      | 2,5     | <b>P1A-4JRS</b> |



## Kolbenstangenmutter in Edelstahl

| Zylinder<br>Ø mm | D        | F<br>mm | E<br>mm | Bestell-Nr.       |
|------------------|----------|---------|---------|-------------------|
| 10               | M4       | 7       | 2,2     | <b>9127385121</b> |
| 12-16            | M6       | 10      | 3,2     | <b>9127385122</b> |
| 20               | M8       | 13      | 4,0     | <b>9127385123</b> |
| 25               | M10x1,25 | 17      | 5,0     | <b>9126725404</b> |



## Flanschbefestigung MF8



## Fußbefestigung MS3



## Schwenkbefestigung

Schwenkbefestigung  
in EdelstahlBefestigungsmutter  
in Edelstahl

|      |                 |                 |                  |                 |                   |
|------|-----------------|-----------------|------------------|-----------------|-------------------|
| Ø 10 | <b>P1A-4CMB</b> | <b>P1A-4CMF</b> | <b>P1A-4CMJZ</b> | <b>P1A-4CMJ</b> | <b>9126725405</b> |
| Ø 12 | <b>P1A-4DMB</b> | <b>P1A-4DMF</b> | <b>P1A-4DMJZ</b> | <b>P1A-4DMJ</b> | <b>9126725406</b> |
| Ø 16 | <b>P1A-4DMB</b> | <b>P1A-4DMF</b> | <b>P1A-4DMJZ</b> | <b>P1A-4DMJ</b> | <b>9126725406</b> |
| Ø 20 | <b>P1A-4HMB</b> | <b>P1A-4HMF</b> | <b>P1A-4HMJZ</b> | <b>P1A-4HMJ</b> | <b>9126725407</b> |
| Ø 25 | <b>P1A-4HMB</b> | <b>P1A-4HMF</b> | <b>P1A-4HMJZ</b> | <b>P1A-4HMJ</b> | <b>9126725407</b> |

## Lagerbock



## Gabelkopf



## Gelenkkopf

Kolbenstangenmutter  
in Edelstahl

|      |                 |                 |                 |                   |
|------|-----------------|-----------------|-----------------|-------------------|
| Ø 10 | <b>P1A-4CMT</b> | <b>P1A-4CRC</b> | <b>P1A-4CRS</b> | <b>9127385121</b> |
| Ø 12 | <b>P1A-4DMT</b> | <b>P1A-4DRC</b> | <b>P1A-4DRS</b> | <b>9127385122</b> |
| Ø 16 | <b>P1A-4DMT</b> | <b>P1A-4DRC</b> | <b>P1A-4DRS</b> | <b>9127385122</b> |
| Ø 20 | <b>P1A-4HMT</b> | <b>P1A-4HRC</b> | <b>P1A-4HRS</b> | <b>9127385123</b> |
| Ø 25 | <b>P1A-4HMT</b> | <b>P1A-4JRC</b> | <b>P1A-4JRS</b> | <b>9126725404</b> |