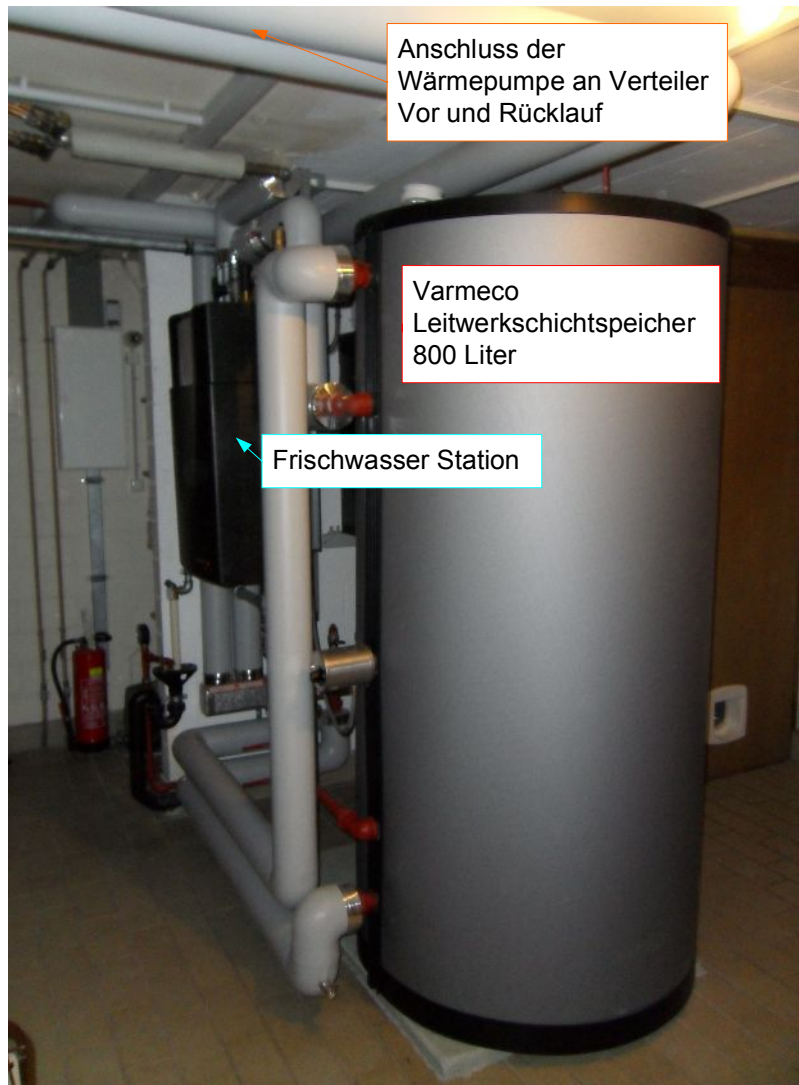
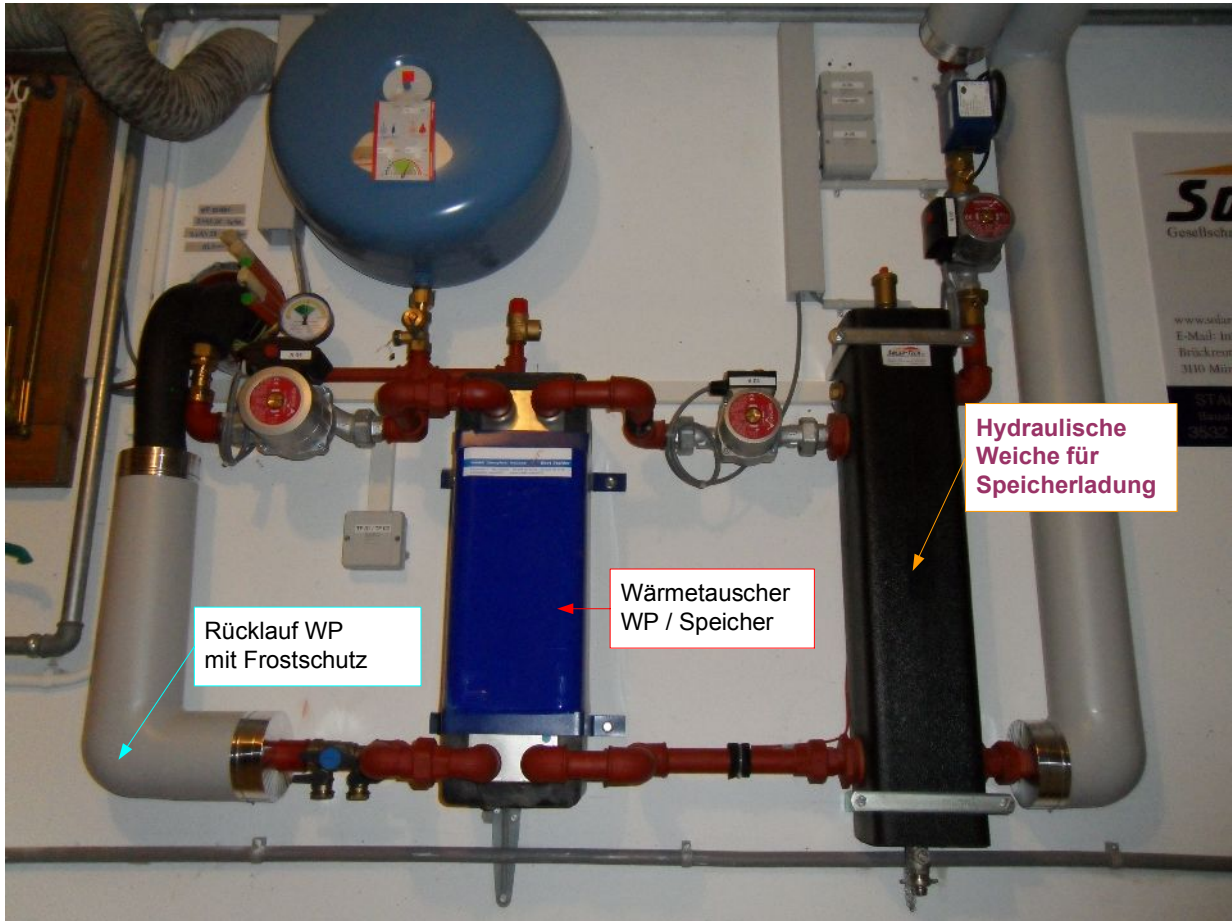


Varmeco Solaranlage mit Röhrenkollektoren und einer Luftwasser Wärmepumpe

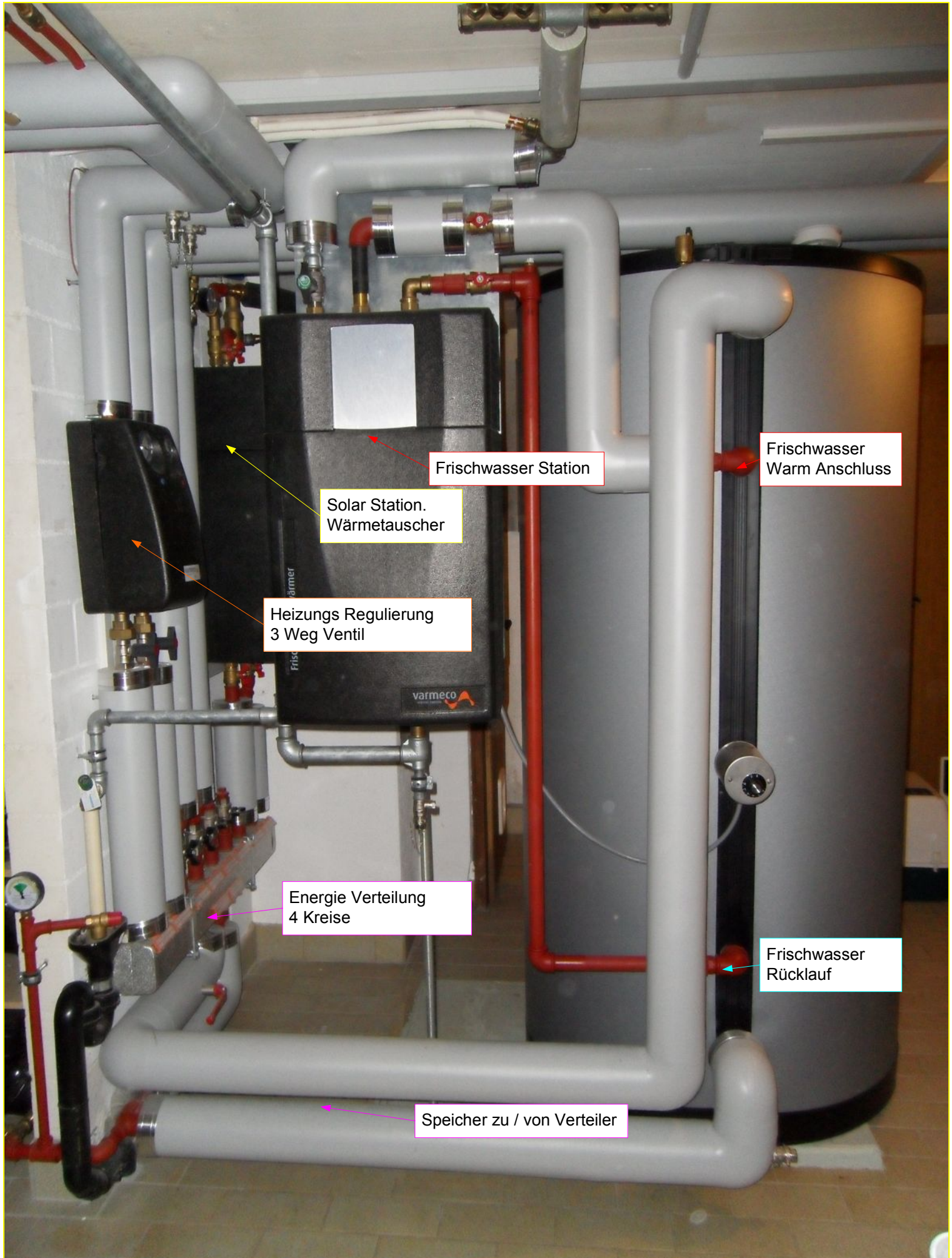
Standort Fam. Zehnder Koppigen



AE Luft-Wasser-Wärmepumpe Anschluss an Speicher 800 Ltr.



Solaranlage Zehnder



Frischwasser Station

Solar Station.
Wärmetauscher

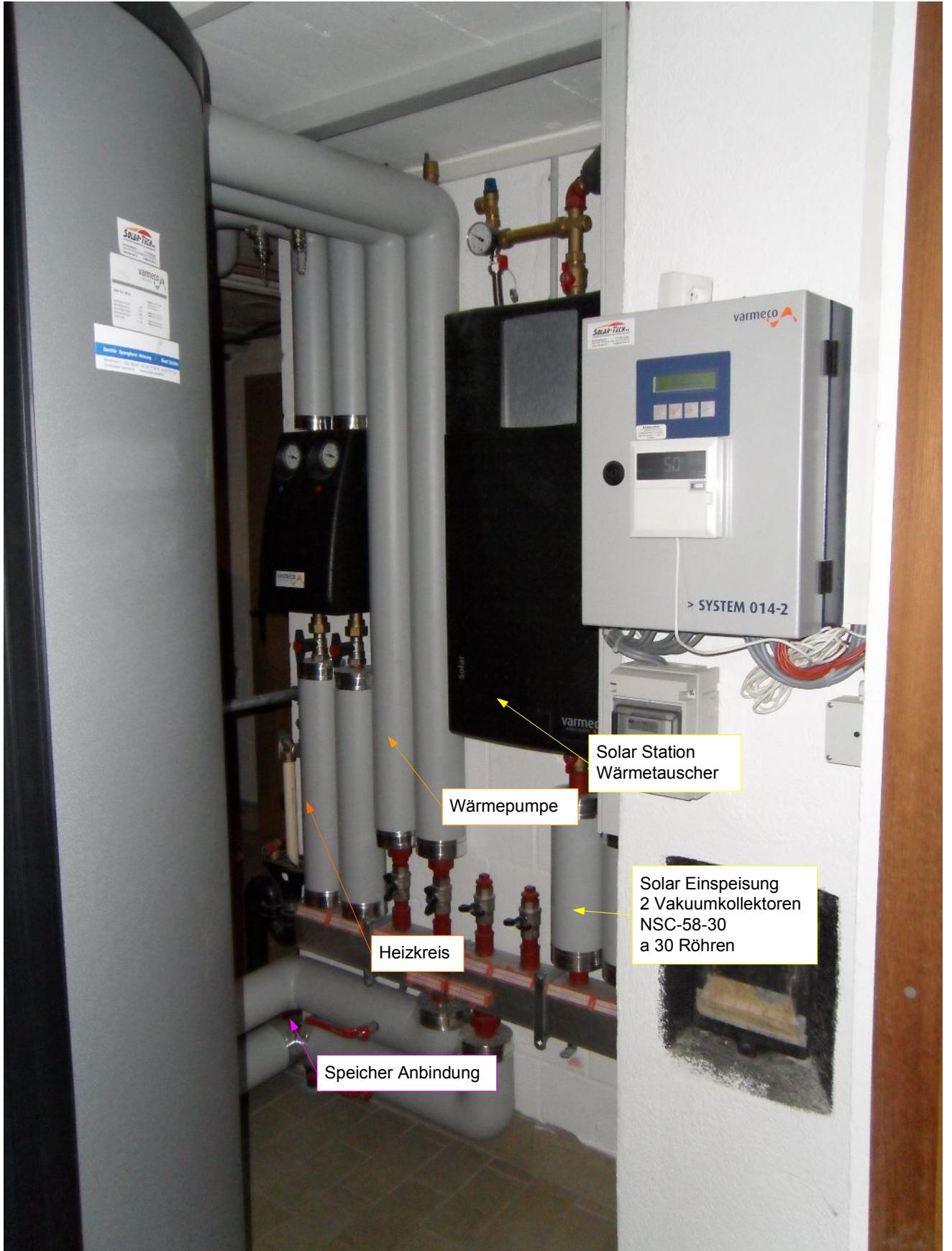
Heizungs Regulierung
3 Weg Ventil

Energie Verteilung
4 Kreise

Frischwasser
Warm Anschluss

Frischwasser
Rücklauf

Speicher zu / von Verteiler



SOLAP-TECH
varmeeco
Solar Station Wärmetauscher

varmeeco
SOLAP-TECH
50
> SYSTEM 014-2

Solar Station
Wärmetauscher

Wärmepumpe

Solar Einspeisung
2 Vakuumkollektoren
NSC-58-30
a 30 Röhren

Heizkreis

Speicher Anbindung